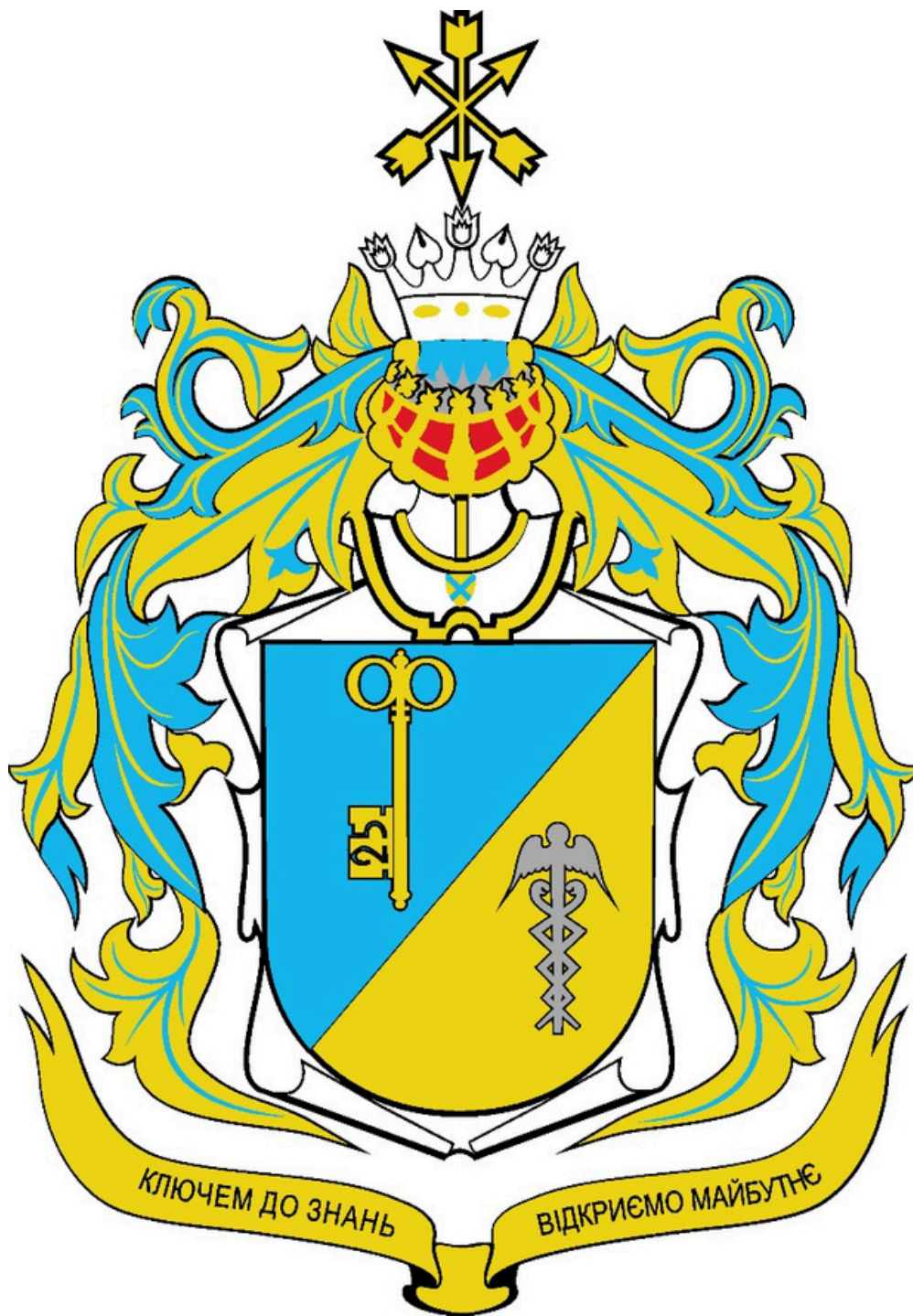


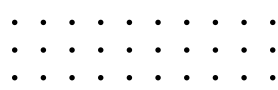


НАШ ГЕРБ



ДЕВІЗ УЧНІВСТВА

**«КЛЮЧЕМ ДО ЗНАНЬ ВІДКРИЄМО
МАЙБУТНЄ»**





ПІСНЯ-ГІМН

УЧНІВСЬКОЇ МОЛОДІЖНОЇ РАДИ ВПУ №25 М.ХМЕЛЬНИЦЬКОГО

Слова О. Костенко

Музика С.П.Кравчука

Moderato

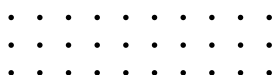
1. Ми під- ко- ри- мо світ, від- шу- ка- ем знан- ня, і піз-
на- є- мо світ- ле та ві- чне. Роз- цві- те на- ша рі- дна По-
- діль- ська зем- ля, й май- бут- тя про- фе- сій- но- тех- ні- чне. Світ- ла
ра- до- сті мить, що я- скра- во го- рить, хай над на- шим у- чи- ли- шем
кві- тне, і зав- жди ве- ли- ча- во і го- рдо зву- чить сло- во
- вчи- те- ля му- дре, й при- ві- тне.

Ми підкоримо світ, відшукаєм знання,
І пізнаємо світле та вічне.
Розцвіте, наша рідна Подільська земля,
Майбуття професійно-технічне.

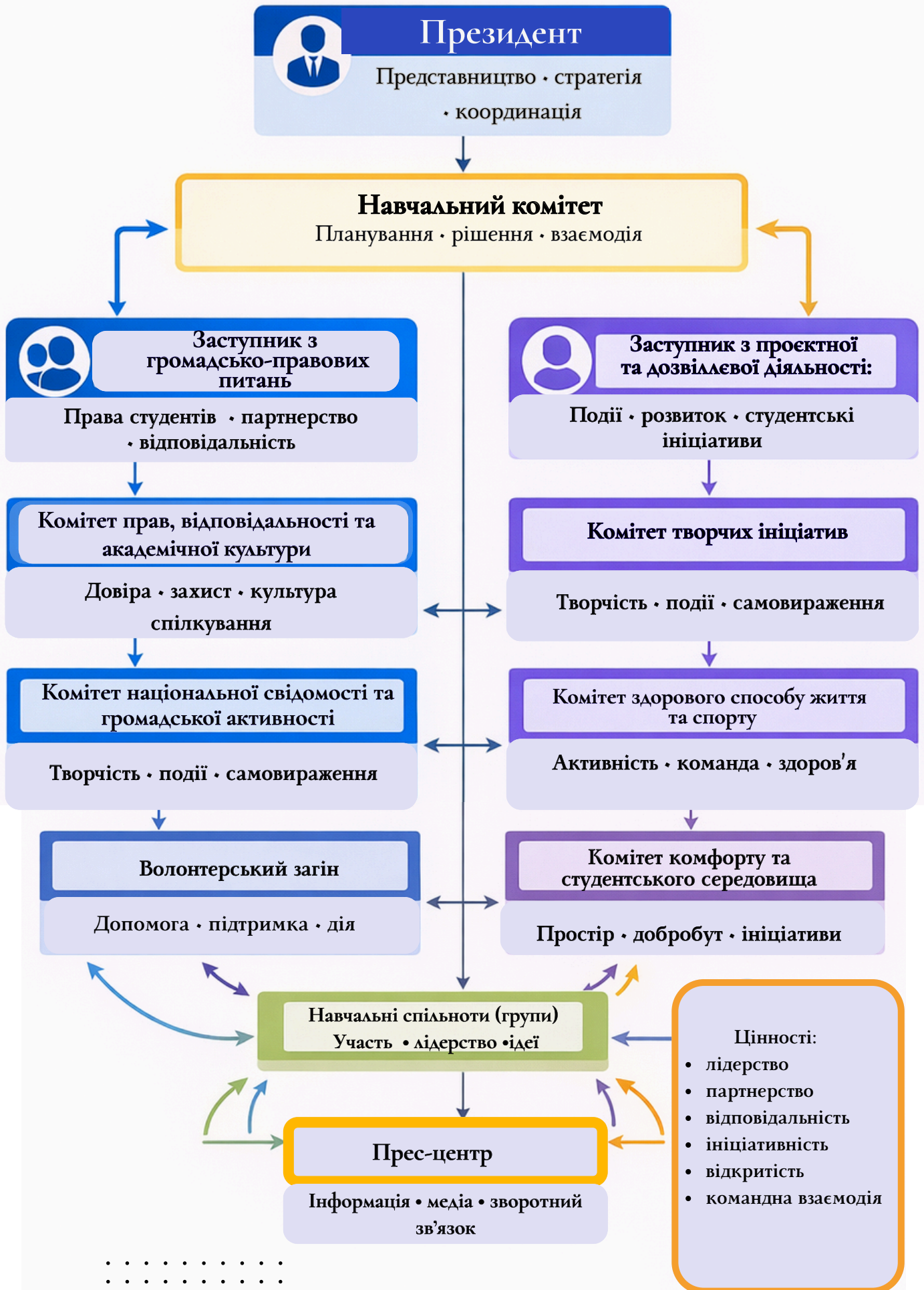
Приспів:

Світла радості мить, що над нами горить.
Хай училище наше розквітне.
І навіки панує та майорить
Педагогове слово – мудре й привітне!

Ми йдемо до мети, до свого майбуття,
Україна – наш дім, наша мати.
Ми не знаєм поразок та вороття,
Рідний край ми йдемо будувати.



МОДЕЛЬ ВЗАЄМОДІЇ ОРГАНІВ МОЛОДІЖНОЇ РАДИ ВПУ № 25 м. Хмельницького



Розглянемо детальніше нашу модель

Заступник з громадсько-правових питань координує напрями:

- 🛡️ захист прав здобувачів освіти;
- 📖 розвиток академічної культури;
- 👥 формування громадянської відповідальності та розвиток партнерської взаємодії.

Під його керівництвом працюють:



Комітет прав, відповідальності та академічної культури

(довіра, взаємоповага, культура спілкування);



Комітет національної свідомості та громадської активності

(патріотичні ініціативи, громадянська позиція);



Волонтерський загін

(допомога, підтримка, соціальна активність).

Заступник з проєктної та дозвілєвої діяльності відповідає за розвиток студентських ініціатив, подієве життя та самореалізацію молоді.

До напрямку входять:



Комітет творчих ініціатив

(творчість, події, самовираження);



Комітет здорового способу життя та спорту

(активність, командний дух, популяризація здоров'я);



Комітет комфорту та студентського середовища

(простір, добробут, розвиток студентського середовища).

Усі комітети взаємодіють із навчальними групами, які є базовим рівнем студентського самоврядування. Саме тут народжуються ідеї, формується лідерство та забезпечується залучення кожного здобувача освіти до активного життя закладу.

Кожен студент має можливість:



Важливою складовою моделі є Прес-центр, який забезпечує:



Модель взаємодії Молодіжної ради ВПУ №25 — це не нудна бюрократія, а реальний інструмент для "прокачки" себе та нашого училища.

