

# Побудова діаграми

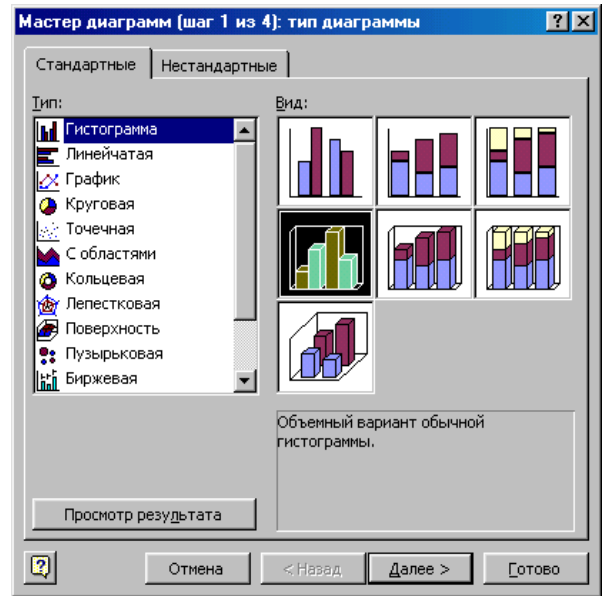
Для побудови діаграми слід виконати наступні дії:

1. Виділити діапазон комірок, для яких будується діаграма.

2. Виконати команду **Вставка/Діаграма**, або натиснути кнопку **Мастер диаграмм** на панелі інструментів **Стандартная**.

3. На екрані з'явиться вікно діалогу **Мастер диаграмм – шаг 1 из 4**. Майстер діаграм створює діаграму в загальному випадку за 4 кроки.

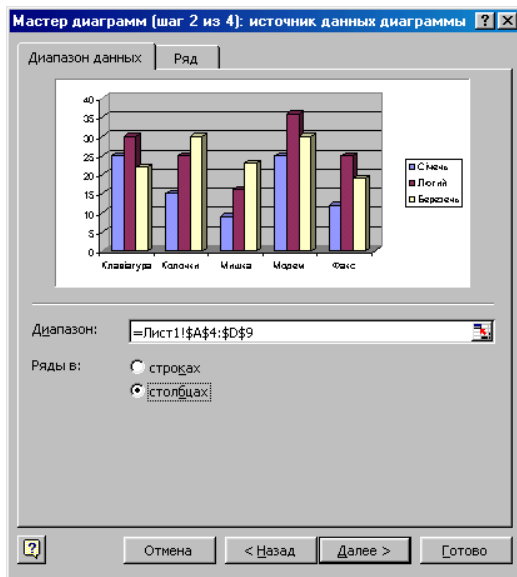
У вікні діалогу **Мастер диаграмм – шаг 1 из 4** у полі **Тип** вибрати тип діаграми і якщо потрібно - її вид (або вибрати з вкладки **Нестандартные** нестандартний тип діаграми), натиснути на кнопку **Далее**.



4. На екрані з'явиться вікно діалогу **Мастер диаграмм – шаг 2 из 4**, яке містить дві вкладки **Диапазон данных** та **Ряд**:

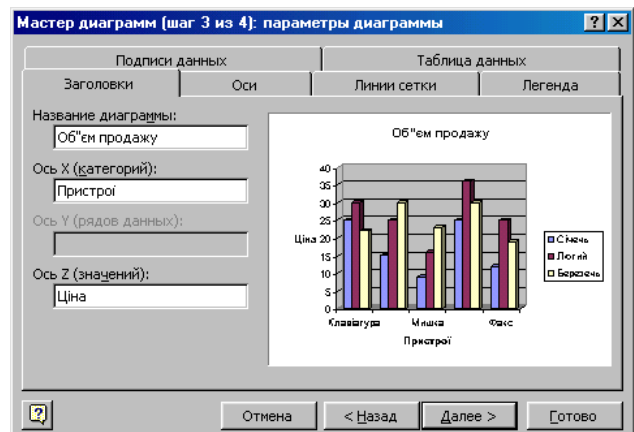
▪ вкладка **Диапазон данных** - задається діапазон чарунок, значення яких використовуються для побудови діаграм. Якщо перед викликом майстра було виділено діапазон чарунок, то в полі **Диапазон** будуть відображені координати цього діапазону. Координати виділеного діапазону записуються в поле **Диапазон**;

▪ вкладка **Ряд** - вибирається послідовність даних, для якого у полі „Ім'я” можна задати ім'я, звідки його взяти, а у полі „Значення” вказати діапазон комірок. Натиснути кнопку **Далее**.

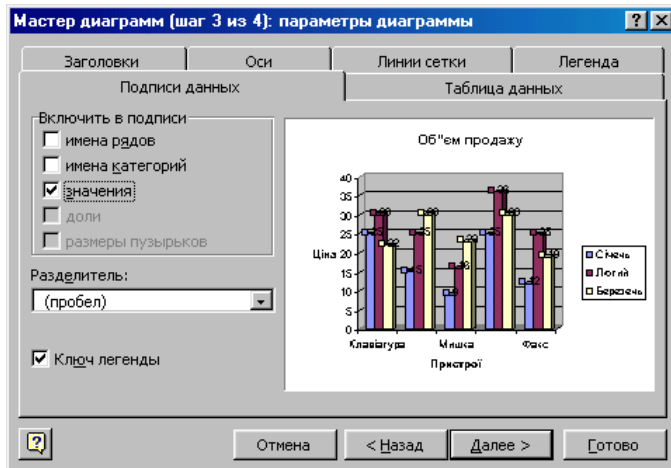


5. На екрані виведеться вікно діалогу **Мастер диаграмм – шаг 3 из 4**. Вікно діалогу містить 6 вкладок:

- вкладка **Заголовки** - встановити назву діаграми, назви осей X і Y, Z;
- вкладка **Оси** - встановити або забрати вісі діаграми;



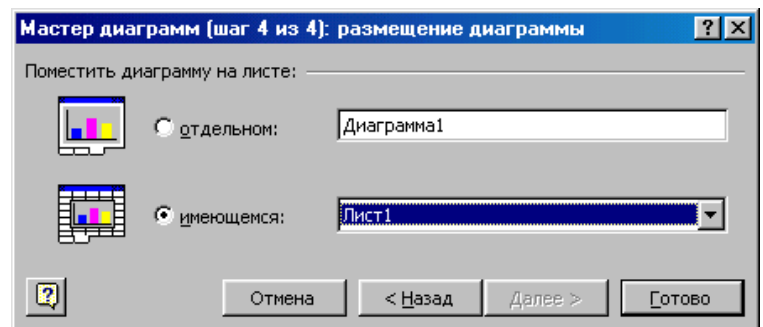
- вкладка **Линии сетки** - встановити або забрати допоміжні і основні лінії сітки діаграми;



- вкладка **Легенда** – вибрати розміщення легенди;
- вкладка **Подписи данных** – підписати маркери діаграми;
- вкладка **Таблица данных** – приєднати до діаграми таблицю її вихідних даних. Натиснути кнопку **Далее**.

6. З'явиться діалогове вікно **Мастер диаграмм – шаг 4 из 4** у якому вказати місцезнаходження діаграми.

7. Клацнути на кнопку **Готово** і діаграма з'явиться на листі.



Створена діаграма

